

КАРТА-ПЛАН ТЕРРИТОРИИ

13:12:0211005

(номер кадастрового квартала (номера смежных кадастровых кварталов), являющегося (являющихся) территорией, на которой выполняются комплексные кадастровые работы)

Дата подготовки карты-плана территории 26 августа 2022 г.

Пояснительная записка

1. Сведения о заказчике

Муниципальное учреждение Администрация Ковылкинского муниципального района Республики Мордовия (ОГРН: 1021300890885, ИНН: 1312089775)

(полное наименование органа местного самоуправления муниципального района или городского округа, органа исполнительной власти города федерального значения Москвы, Санкт-Петербурга или Севастополя, основной государственный регистрационный номер, идентификационный номер налогоплательщика)

Постановление № б/н, от 26 августа 2022 г., выдан (составлен) Администрация Ковылкинского муниципального района Республики Мордовия

(сведения об утверждении карты-плана территории)

2. Сведения о кадастровом инженере

Фамилия, имя, отчество (при наличии отчества): Гиниятуллина Ляйсан Ринатовна

Страховой номер индивидуального лицевого счета: 11739685591

Контактный телефон: раб.: +7(987)290-03-07; сот.: 89375208525

Адрес электронной почты и почтовый адрес, по которым осуществляется связь с кадастровым инженером: centr.kadastr@mail.ru
420081, РТ, г. Казань, ул. Шуртыгина д. 3, помещение № 21 (2 этаж)

Наименование саморегулируемой организации кадастровых инженеров (СРО), членом которой является кадастровый инженер:
СРО КИ Ассоциация кадастровых инженеров Поволжья

Номер регистрации в государственном реестре лиц, осуществляющих кадастровую деятельность: 39 720

Сокращенное наименование юридического лица, если кадастровый инженер является работником юридического лица:
ООО "Центр экспертизы и кадастра"

3. Основания выполнения комплексных кадастровых работ

№ 0809500000322001035_111920, от 6 июня 2022 г., выдан (составлен) Администрация Ковылкинского муниципального района Республики Мордовия

(наименование и реквизиты государственного или муниципального контракта на выполнение комплексных кадастровых работ)

4. Перечень документов, использованных при подготовке карты-плана территории

№ п/п	Наименование документа	Реквизиты документа
1	2	3
1	Газета Ковылкинского муниципального района Республики Мордовия "Голос Примокшанья"	№ 23 (13067), от 10 июня 2022 г., выдан (составлен) Газета Ковылкинского муниципального района Республики Мордовия

1	2	3
2	Письмо	№ 1347, от 20 июня 2022 г., выдан (составлен) Министерство строительства и архитектуры Республики Мордовия
3	Выписка о пунктах государственной геодезической сети	№ 111/7891, от 15 июня 2022 г.

5. Сведения о геодезической основе, использованной при подготовке карты-плана территории

Система координат МСК-13, зона 1

№ п/п	Название пункта и тип знака геодезической сети	Класс геодезической сети	Координаты, м		Сведения о состоянии на 29 июня 2022 г.		
			X	Y	наружного знака пункта	центра знака	марки
1	2	3	4	5	6	7	8
1	Изосимовка Нов., пир.	4	383 219,35	1 199 597,32	Утрачен	Сохранился	Сохранился
2	Черемис, пир.	3	398 421,44	1 197 573,10			
3	Паньжа, Центр 148	4	367 545,94	1 201 331,12			

6. Сведения о средствах измерений

№ п/п	Наименование прибора (инструмента, аппаратуры)	Сведения об утверждении типа измерений	Реквизиты свидетельства о поверке прибора (инструмента, аппаратуры)
1	2	3	4
1	Аппаратура геодезическая спутниковая PrinCe i80	Номер: 61944-15. Срок действия: 14.06.2023	№С-ВЮМ/15-06-2022/163783679 от 15.06.2022 г.

7. Пояснения к разделам карты-плана территории

«Пояснительная записка»

Комплексные кадастровые работы были проведены в отношении 8 объектов, расположенных на территории кадастрового квартала 13:12:0211005, из них:
- 8 объектов капитального строительства в отношении которых исправилась реестровая ошибка.

Комплексные кадастровые работы были проведены на основании Муниципального контракта №0809500000322001035_111920 на выполнение комплексных кадастровых работ на территории Ковылкинского муниципального района Республики Мордовия от 06.06.2022г., а также на основании Договора субподряда на выполнение комплексных кадастровых работ от 06.06.2022г.

В карта-план территории не включены сведения об объектах недвижимости (87шт.) по следующим причинам:

1. Земельные участки с кадастровыми номерами 13:12:0000000:23, 13:12:0000000:9, 13:12:0211005:10, 13:12:0211005:12, 13:12:0211005:14, 13:12:0211005:15, 13:12:0211005:16, 13:12:0211005:17, 13:12:0211005:18, 13:12:0211005:19, 13:12:0211005:20, 13:12:0211005:21, 13:12:0211005:22, 13:12:0211005:23, 13:12:0211005:28, 13:12:0211005:7, 13:12:0211005:73, 13:12:0211005:74, 13:12:0211005:75, 13:12:0211005:76, 13:12:0211005:77, 13:12:0211005:78, 13:12:0211005:79 не представилось возможным идентифицировать;
2. Фактическое использование уточненных земельных участков с кадастровыми номерами 13:12:0211005:127, 13:12:0211005:128, 13:12:0211005:129, 13:12:0211005:13, 13:12:0211005:130, 13:12:0211005:131, 13:12:0211005:132, 13:12:0211005:133, 13:12:0211005:134, 13:12:0211005:135, 13:12:0211005:136, 13:12:0211005:137, 13:12:0211005:138, 13:12:0211005:140, 13:12:0211005:141, 13:12:0211005:149, 13:12:0211005:151, 13:12:0211005:152, 13:12:0211005:154, 13:12:0211005:155, 13:12:0211005:156, 13:12:0211005:157, 13:12:0211005:158, 13:12:0211005:159, 13:12:0211005:160, 13:12:0211005:161, 13:12:0211005:164, 13:12:0211005:165, 13:12:0211005:167, 13:12:0211005:168, 13:12:0211005:24, 13:12:0211005:26, 13:12:0211005:27, 13:12:0211005:279, 13:12:0211005:281, 13:12:0211005:282, 13:12:0211005:283, 13:12:0211005:284, 13:12:0211005:285, 13:12:0211005:286, 13:12:0211005:287, 13:12:0211005:288, 13:12:0211005:290, 13:12:0211005:3, 13:12:0211005:4, 13:12:0211005:5, 13:12:0211005:81, 13:12:0211005:82, 13:12:0211005:83, 13:12:0211005:84, 13:12:0211005:85, 13:12:0211005:87, 13:12:0211005:89, 13:12:0211005:91, 13:12:0211005:92, 13:12:0211005:93, 13:12:0211005:94, 13:12:0211005:95 соответствуют сведениям ЕГРН;
3. Объекты капитального строительства с кадастровыми номерами 13:12:0211005:96, 13:12:0211005:97, 13:12:0211005:98 не представилось возможным идентифицировать;
4. ОКС с кадастровыми номерами 13:12:0211005:162, 13:12:0211005:166 и 13:12:0211005:280 являются линейными сооружениями и не являются объектом комплексных кадастровых работ, согласно п.3 ч.1 статьи 42.1 ФЗ №221 от 24.07.2007г;

Сведения о кадастровом инженеру:

1. Гиниятуллина Ляйсан Ринатовна;
2. СНИЛС 117-396-855 91;
3. Номер регистрации в государственном реестре лиц, осуществляющих кадастровую деятельность: 39720 от 10.03.2021г.;
4. Контактный телефон: 89375208525;
5. Почтовый адрес и адрес электронной почты, по которым осуществляется связь с кадастровым инженером: РТ, г. Казань, ул. Шуртыгина, д. 3, помещение №21 (2 этаж); Lays205@mail.ru;
6. Сокращенное наименование юридического лица, работником которого является кадастровый инженер: ООО «Центр экспертизы и кадастра», расположенное по адресу: РТ, г. Казань, ул. Шуртыгина, д. 3, помещение №21 (2 этаж);
7. Наименование саморегулируемой организации кадастровых инженеров, членом которой является кадастровый инженер: СРО КИ Ассоциация кадастровых инженеров Поволжья, номер в государственном реестре саморегулируемых организаций кадастровых инженеров №009 от 21.10.2016г., реестровый номер №1886 от 10.03.2021г.;
8. ВЫПИСКА из ПРОТОКОЛА № 05/20-КЗН;
9. Номер и дата заключения договора на выполнение кадастровых работ: Договора субподряда на выполнение комплексных кадастровых работ №б/н от «06» июня 2022г.

«Сведения о зданиях, сооружениях, объектах незавершенного строительства, необходимые для исправления реестровых ошибок в сведениях об описании их местоположения»

В результате выполнения комплексных кадастровых работ уточнено местоположение ОКС с кадастровыми номерами 13:12:0211005:142, 13:12:0211005:143, 13:12:0211005:144, 13:12:0211005:145, 13:12:0211005:146, 13:12:0211005:147, 13:12:0211005:148, 13:12:0211005:163, обеспечивающие исправление реестровых ошибок в сведениях об описании местоположения.

Местоположения ОКС с кадастровыми номерами 13:12:0211005:142, 13:12:0211005:143, 13:12:0211005:144, 13:12:0211005:145, 13:12:0211005:146, 13:12:0211005:147, 13:12:0211005:148, 13:12:0211005:163 уточнялись путем определения координат точек конструктивных элементов зданий. В соответствии с результатами полученных измерений, выявлены реестровые ошибки в сведениях об описании местоположения ОКС, в связи с чем, в соответствующем разделе КПТР приведены сведения о местоположении ОКС обеспечивающих исправление данных реестровых ошибок. Суть реестровой ошибки заключается в том, что фактическое местоположение объекта капитального строительства не соответствует данным сведениям ЕГРН.

Сведения об уточняемых земельных участках

1. Сведения о характерных точках границы уточняемого земельного участка с кадастровым номером _____

Зона № _____

Обозначение характерных точек границ	Существующие координаты, м		Уточненные координаты, м		Метод определения координат	Средняя квадратическая погрешность определения координат характерной точки (Mt), м	Формулы, примененные для расчета средней квадратической погрешности определения координат характерной точки (Mt), м
	X	Y	X	Y			
1	2	3	4	5	6	7	8

2. Сведения о частях границ уточняемого земельного участка с кадастровым номером _____

Обозначение части границ		Горизонтальное проложение (S), м	Описание прохождения части границ	Отметка о наличии земельного спора о местоположении границ земельного участка
от т.	до т.			
1	2	3	4	5

3. Общие сведения об уточняемом земельном участке с кадастровым номером _____

№ п/п	Наименование характеристики земельного участка	Значение характеристики
1	2	3
1	Адрес земельного участка	
	Местоположение земельного участка (при отсутствии присвоенного адреса)	
	Дополнительные сведения о местоположении земельного участка	
2	Площадь земельного участка ± величина погрешности определения площади ($P \pm \Delta P$), м ²	
3	Формула, примененная для расчета предельной допустимой погрешности определения площади земельного участка (ΔP), м ²	
4	Площадь земельного участка согласно сведениям Единого государственного реестра недвижимости ($P_{\text{кад}}$), м ²	
5	Оценка расхождения P и $P_{\text{кад}}$ ($P - P_{\text{кад}}$), м ²	
6	Предельный минимальный и максимальный размеры земельного участка ($P_{\text{мин}}$ и $P_{\text{макс}}$), м ²	$P_{\text{мин}} =$ $P_{\text{макс}} =$
7	Кадастровый или иной номер (обозначение) здания, сооружения, объекта незавершенного строительства, расположенного на земельном участке	

1	2	3
8	Иные сведения	

Сведения об образуемых земельных участках

1. Сведения о характерных точках границ образуемых земельных участков

Обозначение земельного участка _____

Зона № _____

Обозначение характерных точек границ	Координаты, м		Метод определения координат	Средняя квадратическая погрешность определения координат характерной точки (Mt), м	Формулы, примененные для расчета средней квадратической погрешности определения координат характерной точки (Mt), м
	X	Y			
1	2	3	4	5	6

2. Сведения о частях границ образуемых земельных участков

Обозначение земельного участка _____

Обозначение части границ		Горизонтальное проложение (S), м	Описание прохождения части границ	Отметка о наличии земельного спора о местоположении границ земельного участка
от т.	до т.			
1	2	3	4	5

3. Общие сведения об образуемых земельных участках

Обозначение земельного участка _____

№ п/п	Наименование характеристики земельного участка	Значение характеристики
1	2	3
1	Адрес земельного участка	
2	Категория земель	
3	Вид разрешенного использования	
4	Площадь земельного участка ± величина погрешности определения площади ($P \pm \Delta P$), м ²	
5	Формула, примененная для расчета предельной допустимой погрешности определения площади земельного участка (ΔP), м ²	
6	Предельный минимальный и максимальный размеры земельного участка (Pмин) и (Pмакс), м ²	Pмин = Pмакс =
7	Кадастровый или иной номер (обозначение) здания, сооружения, объекта незавершенного строительства, расположенного на земельном участке	

1	2	3
8	Кадастровые номера исходных земельных участков	
	Иное	
9	Иные сведения	
4. Сведения о земельных участках, посредством которых обеспечивается доступ (проход или проезд от земельных участков общего пользования) к образуемым земельным участкам		
№ п/п	Кадастровый номер или обозначение земельного участка, для которого обеспечивается доступ	Кадастровый номер или обозначение земельного участка, посредством которого обеспечивается доступ
1	2	3

**Сведения об уточняемых земельных участках,
необходимые для исправления реестровых ошибок в сведениях о местоположении их границ**

1. Сведения о характерных точках границы уточняемого земельного участка с кадастровым номером _____

Зона № _____

Обозначение характерных точек границ	Существующие координаты, м		Уточненные координаты, м		Метод определения координат	Средняя квадратическая погрешность определения координат характерной точки (Mt), м	Формулы, примененные для расчета средней квадратической погрешности определения координат характерной точки (Mt), м
	X	Y	X	Y			
1	2	3	4	5	6	7	8

2. Сведения о частях границ уточняемого земельного участка с кадастровым номером _____

Обозначение части границ		Горизонтальное проложение (S), м	Описание прохождения части границ	Отметка о наличии земельного спора о местоположении границ земельного участка
от т.	до т.			
1	2	3	4	5

3. Характеристики уточняемого земельного участка с кадастровым номером _____

№ п/п	Наименование характеристики земельного участка	Значение характеристики
1	2	3
1	Площадь земельного участка ± величина погрешности определения площади ($P \pm \Delta P$), м ²	
2	Формула, примененная для расчета предельной допустимой погрешности определения площади земельного участка (ΔP), м ²	
3	Иные сведения	

Описание местоположения здания, сооружения, объекта незавершенного строительства на земельном участке

1. Сведения о характерных точках контура

вид объекта недвижимости (здание, сооружение, объект незавершенного строительства) _____

кадастровый номер (обозначение) _____

Зона № _____

Номер контура	Номера характерных точек контура	Существующие			Уточненные			Метод определения координат	Средняя квадратическая погрешность определения координат характерной точки (Mt), м	Формулы, примененные для расчета средней квадратической погрешности определения координат характерной точки (Mt), м
		координаты, м		R, м	координаты, м		R, м			
		X	Y		X	Y				
1	2	3	4	5	6	7	8	9	10	11

2. Характеристики здания, сооружения, объекта незавершенного строительства с кадастровым номером (обозначением) _____

№ п/п	Наименование характеристики	Значение характеристики
1	2	3
1	Вид объекта недвижимости	
2	Ранее присвоенный государственный учетный номер здания, сооружения, объекта незавершенного строительства (кадастровый, инвентарный или условный номер)	
3	Кадастровый номер земельного участка (земельных участков), в границах которого (которых) расположено здание, сооружение, объект незавершенного строительства	
4	Номер кадастрового квартала (кадастровых кварталов), в пределах которого (которых) расположено здание, сооружение, объекта незавершенного строительства	
5	Адрес здания, сооружения, объекта незавершенного строительства	
	Местоположение здания, сооружения, объекта незавершенного строительства	
	Дополнительные сведения о местоположении	
6	Иные сведения	

**Сведения о зданиях, сооружениях, объектах незавершенного строительства,
необходимые для исправления реестровых ошибок в сведениях об описании их местоположения**

1. Сведения о характерных точках контура здания, сооружения, объекта незавершенного строительства

с кадастровым номером 13:12:0211005:144

Зона № 1

Номер контура	Номера характерных точек контура	Существующие			Уточненные			Метод определения координат	Средняя квадратическая погрешность определения координат характерной точки (Mt), м	Формулы, примененные для расчета средней квадратической погрешности определения координат характерной точки (Mt), м
		координаты, м		R, м	координаты, м		R, м			
		X	Y		X	Y				
1	2	3	4	5	6	7	8	9	10	11
—	3846/н3 8500	385 011,50	1 213 452,72	—	385 044,74	1 213 451,33	—	Метод спутниковых геодезических измерений (определений)	0,10	$\sqrt{(0,08^2 + 0,06^2)} = 0,10$
	3847/н3 8510	385 006,65	1 213 477,08	—	385 040,14	1 213 476,67	—			
	3848/н3 8520	384 946,23	1 213 464,84	—	384 979,10	1 213 465,28	—			
	3849/н3 8530	384 951,13	1 213 440,51	—	384 983,79	1 213 439,97	—			
	3846/н3 8500	385 011,50	1 213 452,72	—	385 044,74	1 213 451,33	—			

2. Иные сведения о здании, сооружении, объекте незавершенного строительства с кадастровым номером 13:12:0211005:144

1. —

1. Сведения о характерных точках контура здания, сооружения, объекта незавершенного строительства

с кадастровым номером 13:12:0211005:142

Зона № 1

Номер контура	Номера характерных точек контура	Существующие			Уточненные			Метод определения координат	Средняя квадратическая погрешность определения координат характерной точки (Mt), м	Формулы, примененные для расчета средней квадратической погрешности определения координат характерной точки (Mt), м
		координаты, м		R, м	координаты, м		R, м			
		X	Y		X	Y				
1	2	3	4	5	6	7	8	9	10	11
—	3836/н3 840О	385 017,90	1 213 526,52	—	385 056,32	1 213 534,96	—	Метод спутниковых геодезических измерений (определений)	0,10	$\sqrt{(0,08^2 + 0,06^2)} = 0,10$
	3837/н3 841О	384 991,55	1 213 533,27	—	385 030,02	1 213 542,28	—			
	3838/н3 842О	384 990,69	1 213 530,06	—	385 029,12	1 213 538,92	—			
	3839/н3 843О	384 987,58	1 213 518,63	—	385 025,84	1 213 526,73	—			
	3840/н3 844О	385 014,09	1 213 511,79	—	385 052,13	1 213 519,46	—			
	3836/н3 840О	385 017,90	1 213 526,52	—	385 056,32	1 213 534,96	—			

2. Иные сведения о здании, сооружении, объекте незавершенного строительства с кадастровым номером 13:12:0211005:142

1. —

1. Сведения о характерных точках контура здания, сооружения, объекта незавершенного строительства

с кадастровым номером 13:12:0211005:147

Зона № 1

Номер контура	Номера характерных точек контура	Существующие			Уточненные			Метод определения координат	Средняя квадратическая погрешность определения координат характерной точки (Mt), м	Формулы, примененные для расчета средней квадратической погрешности определения координат характерной точки (Mt), м
		координаты, м		R, м	координаты, м		R, м			
		X	Y		X	Y				
1	2	3	4	5	6	7	8	9	10	11
—	3857/н3 861О	385 032,07	1 213 574,58	—	385 071,62	1 213 583,66	—	Метод спутниковых геодезических измерений (определений)	0,10	$\sqrt{(0,08^2 + 0,06^2)} = 0,10$
	3853/н3 857О	384 979,27	1 213 588,26	—	385 018,48	1 213 598,20	—			
	3852/н3 856О	384 967,67	1 213 591,26	—	385 006,00	1 213 601,60	—			
	3858/н3 862О	384 948,18	1 213 596,15	—	384 986,96	1 213 606,80	—			
	3859/н3 863О	384 940,08	1 213 564,80	—	384 978,19	1 213 574,69	—			
	3842/н3 846О	384 992,13	1 213 551,45	—	385 029,89	1 213 560,52	—			
	3841/н3 845О	384 996,19	1 213 550,43	—	385 034,70	1 213 559,20	—			
	3860/н3 864О	385 024,10	1 213 543,26	—	385 062,75	1 213 551,54	—			

1	2	3	4	5	6	7	8	9	10	11
—	3857/н3 861О	385 032,07	1 213 574,58	—	385 071,62	1 213 583,66	—	Метод спутниковых геодезических измерений (определений)	0,10	$\sqrt{(0,08^2 + 0,06^2)} = 0,10$

2. Иные сведения о здании, сооружении, объекте незавершенного строительства с кадастровым номером 13:12:0211005:147

1. —

1. Сведения о характерных точках контура здания, сооружения, объекта незавершенного строительства

с кадастровым номером 13:12:0211005:145

Зона № 1

Номер контура	Номера характерных точек контура	Существующие			Уточненные			Метод определения координат	Средняя квадратическая погрешность определения координат характерной точки (Mt), м	Формулы, примененные для расчета средней квадратической погрешности определения координат характерной точки (Mt), м
		координаты, м		R, м	координаты, м		R, м			
		X	Y		X	Y				
1	2	3	4	5	6	7	8	9	10	11
—	3850/н3 854О	384 986,12	1 213 614,84	—	385 025,79	1 213 624,78	—	Метод спутниковых геодезических измерений (определений)	0,10	$\sqrt{(0,08^2 + 0,06^2)} = 0,10$
	3851/н3 855О	384 974,52	1 213 617,84	—	385 013,34	1 213 628,09	—			
	3852/н3 856О	384 967,67	1 213 591,26	—	385 006,00	1 213 601,60	—			
	3853/н3 857О	384 979,27	1 213 588,26	—	385 018,48	1 213 598,20	—			
	3850/н3 854О	384 986,12	1 213 614,84	—	385 025,79	1 213 624,78	—			

2. Иные сведения о здании, сооружении, объекте незавершенного строительства с кадастровым номером 13:12:0211005:145

1. —

1. Сведения о характерных точках контура здания, сооружения, объекта незавершенного строительства

с кадастровым номером 13:12:0211005:143

Зона № 1

Номер контура	Номера характерных точек контура	Существующие			Уточненные			Метод определения координат	Средняя квадратическая погрешность определения координат характерной точки (Mt), м	Формулы, примененные для расчета средней квадратической погрешности определения координат характерной точки (Mt), м
		координаты, м		R, м	координаты, м		R, м			
		X	Y		X	Y				
1	2	3	4	5	6	7	8	9	10	11
—	3841/н3 845О	384 996,19	1 213 550,43	—	385 034,70	1 213 559,20	—	Метод спутниковых геодезических измерений (определений)	0,10	$\sqrt{(0,08^2 + 0,06^2)} = 0,10$
	3842/н3 846О	384 992,13	1 213 551,45	—	385 029,89	1 213 560,52	—			
	3843/н3 847О	384 987,48	1 213 534,29	—	385 025,31	1 213 543,57	—			
	3844/н3 848О	384 974,37	1 213 537,65	—	385 012,20	1 213 547,25	—			
	3845/н3 849О	384 973,53	1 213 534,41	—	385 011,24	1 213 543,69	—			
	3838/н3 842О	384 990,69	1 213 530,06	—	385 029,12	1 213 538,92	—			
	3837/н3 841О	384 991,55	1 213 533,27	—	385 030,02	1 213 542,28	—			
	3841/н3 845О	384 996,19	1 213 550,43	—	385 034,70	1 213 559,20	—			

2. Иные сведения о здании, сооружении, объекте незавершенного строительства с кадастровым номером 13:12:0211005:143

1. —

1. Сведения о характерных точках контура здания, сооружения, объекта незавершенного строительства

с кадастровым номером 13:12:0211005:146

Зона № 1

Номер контура	Номера характерных точек контура	Существующие			Уточненные			Метод определения координат	Средняя квадратическая погрешность определения координат характерной точки (Mt), м	Формулы, примененные для расчета средней квадратической погрешности определения координат характерной точки (Mt), м
		координаты, м		R, м	координаты, м		R, м			
		X	Y		X	Y				
1	2	3	4	5	6	7	8	9	10	11
—	3844/н3 8480	384 974,37	1 213 537,65	—	385 012,20	1 213 547,25	—	Метод спутниковых геодезических измерений (определений)	0,10	$\sqrt{(0,08^2 + 0,06^2)} = 0,10$
	3854/н3 8580	384 935,61	1 213 547,55	—	384 973,56	1 213 557,73	—			
	3855/н3 8590	384 929,44	1 213 523,64	—	384 966,71	1 213 532,85	—			
	3856/н3 8600	384 968,10	1 213 513,71	—	385 005,40	1 213 522,29	—			
	3845/н3 8490	384 973,53	1 213 534,41	—	385 011,24	1 213 543,69	—			
	3844/н3 8480	384 974,37	1 213 537,65	—	385 012,20	1 213 547,25	—			

2. Иные сведения о здании, сооружении, объекте незавершенного строительства с кадастровым номером 13:12:0211005:146

1. —

1. Сведения о характерных точках контура здания, сооружения, объекта незавершенного строительства

с кадастровым номером 13:12:0211005:148

Зона № 1

Номер контура	Номера характерных точек контура	Существующие			Уточненные			Метод определения координат	Средняя квадратическая погрешность определения координат характерной точки (Mt), м	Формулы, примененные для расчета средней квадратической погрешности определения координат характерной точки (Mt), м
		координаты, м		R, м	координаты, м		R, м			
		X	Y		X	Y				
1	2	3	4	5	6	7	8	9	10	11
—	3861/н3 865O	385 070,75	1 213 625,85	—	385 106,80	1 213 626,46	—	Метод спутниковых геодезических измерений (определений)	0,10	$\sqrt{(0,08^2 + 0,06^2)} = 0,10$
	3862/н3 866O	385 069,39	1 213 641,33	—	385 105,76	1 213 641,60	—			
	3863/н3 867O	385 062,62	1 213 640,76	—	385 099,03	1 213 641,03	—			
	3864/н3 868O	385 063,98	1 213 625,28	—	385 100,02	1 213 625,93	—			
	3861/н3 865O	385 070,75	1 213 625,85	—	385 106,80	1 213 626,46	—			

2. Иные сведения о здании, сооружении, объекте незавершенного строительства с кадастровым номером 13:12:0211005:148

1. —

1. Сведения о характерных точках контура здания, сооружения, объекта незавершенного строительства

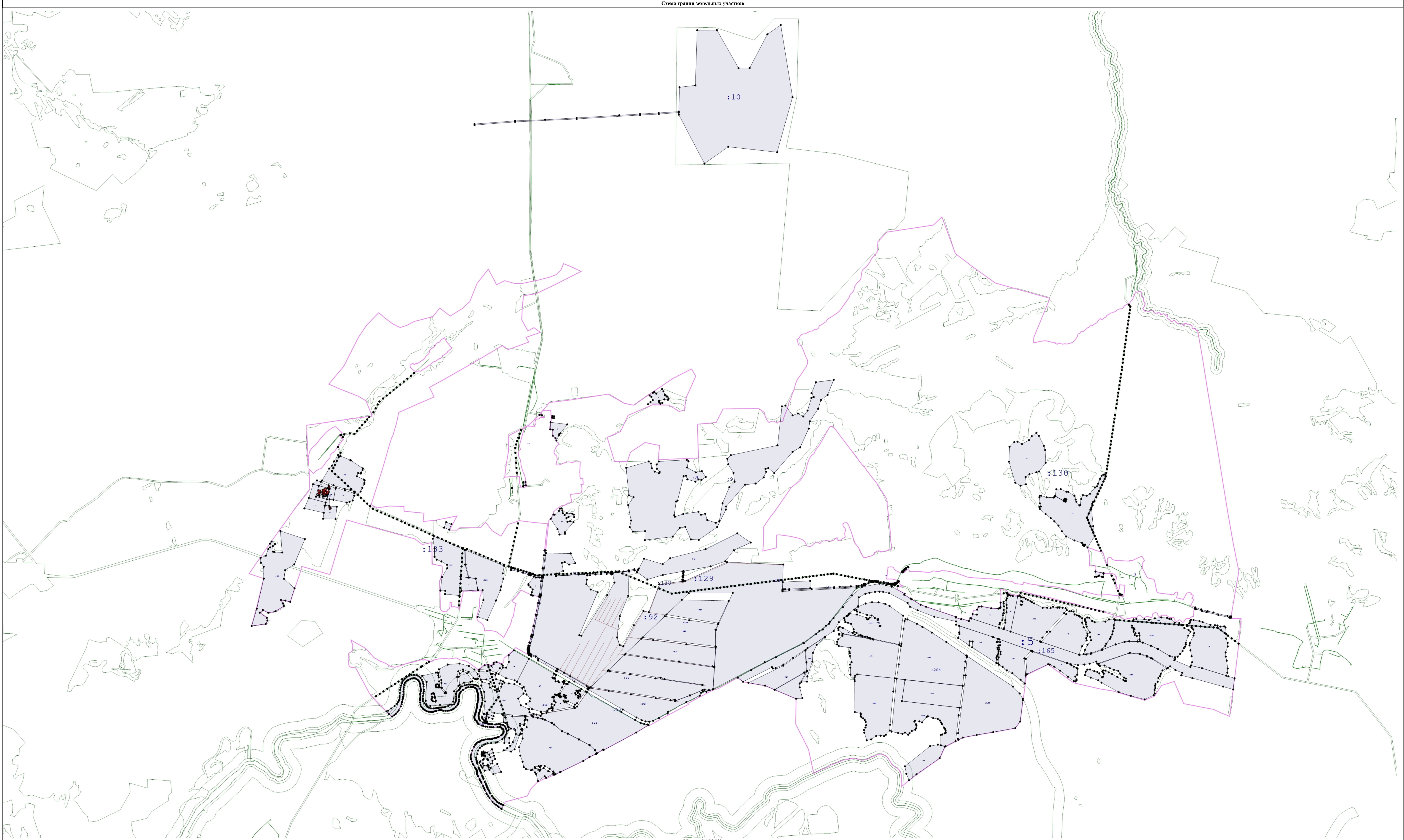
с кадастровым номером 13:12:0211005:163

Зона № 1

Номер контура	Номера характерных точек контура	Существующие			Уточненные			Метод определения координат	Средняя квадратическая погрешность определения координат характерной точки (Mt), м	Формулы, примененные для расчета средней квадратической погрешности определения координат характерной точки (Mt), м
		координаты, м		R, м	координаты, м		R, м			
		X	Y		X	Y				
1	2	3	4	5	6	7	8	9	10	11
—	3865/н1 О	384 735,57	1 213 644,26	—	384 734,75	1 213 642,76	—	Метод спутниковых геодезических измерений (определений)	0,10	$\sqrt{(0,08^2 + 0,06^2)} = 0,10$
	3866/н2 О	384 738,05	1 213 657,02	—	384 737,55	1 213 656,58	—			
	3867/н3 О	384 719,40	1 213 660,65	—	384 718,81	1 213 660,18	—			
	3868/н4 О	384 716,93	1 213 647,89	—	384 715,80	1 213 646,32	—			
	3865/н1 О	384 735,57	1 213 644,26	—	384 734,75	1 213 642,76	—			

2. Иные сведения о здании, сооружении, объекте незавершенного строительства с кадастровым номером 13:12:0211005:163

1. —



Масштаб 1:22 000

- Условные обозначения:**
- - Прекращающая существование точка, сведения о которой позволяют однозначно определить ее местоположение
 - - Существующая часть границы, сведения о которой достаточны для определения ее местоположения
 - - Новая образованная часть границы, сведения о которой достаточны для определения ее местоположения
 - - Образованная точка, сведения о которой позволяют однозначно определить ее местоположение
 - - Существующая точка, сведения о которой позволяют однозначно определить ее местоположение
 - - Характерная точка границы, сведения о которой позволяют однозначно определить ее положение на местности
 - △ - Пункт государственной геодезической сети
 - 100 - Кадастровый номер земельного участка
 - - Зона с особыми условиями использования территории ЗОУИТ 13:00-6.306
 - - Граница кадастрового квартала



- Условные обозначения:
- - Прехрашающая существование точка, сведения о которой позволяют однозначно определить ее местоположение
 - - Образующая точка, сведения о которой позволяют однозначно определить ее местоположение
 - - Существующая точка, имеющаяся в ГКН сведения о которой позволяют однозначно определить ее местоположение
 - - Существующая часть границы, имеющаяся в ГКН сведения о которой достаточны для определения ее местоположения
 - - вновь образованная часть границы, сведения о которой достаточны для определения ее местоположения
 - - Характерная точка границы, сведения о которой позволяют однозначно определить ее положение на местности
 - △ - Пункт государственной геодезической сети
 - 100 - Кадастровый номер земельного участка
 - Черемис - Название пункта ГТС сети